

# ΟΔΗΓΙΕΣ ΧΡΗΣΕΩΣ GPS TRACKER APP-100

**1- Προμηθευτείτε μια κάρτα SIM κινητής τηλεφωνίας.**

**2- Βάλτε στην κάρτα SIM χρόνο ομιλίας και MB (Megabyte) ίντερνετ.**

**3- Απενεργοποιήστε το PIN της κάρτας SIM.** Τοποθετήστε την κάρτα SIM στο κινητό σας και από το μενού πηγαίστε: Ρυθμίσεις > Ασφάλεια > Ορισμός κλειδώματος κάρτας SIM > Κλείδωμα κάρτας SIM. Στη συνέχεια αφαιρέστε την.

**4- Τοποθετήστε την κάρτα SIM στο κολλάρο.** Ξεβιδώστε τις 2 ασημί βίδες του πλαστικού καλύμματος. Ανοίξτε προσεκτικά το πλαστικό κάλυμμα, προσέχοντας τα καλώδια της μπαταρίας και τοποθετήστε την κάρτα SIM, όπως φαίνεται στην κάτωθι φωτογραφία.



**5- Συνδέστε την μπαταρία.** Μετά, κλείστε το πλαστικό κάλυμμα, και βιδώστε σφιχτά τις 2 βίδες.

**6- Συνδέστε το κολλάρο με τον φορτιστή και βάλτε το να φορτίσει.**

Σηκώνετε το πορτοκαλί προστατευτικό κάλυμμα και συνδέετε τον φορτιστή όπως φαίνεται στην κάτωθι φωτογραφία. Μόλις συνδέσετε τον φορτιστή, το λαμπάκι αναβοσβήνει πολύ γρήγορα.



**7- Από το κινητό σας,** επισκεφθείτε την σελίδα μας **roussoscollars.gr**

**8- Στην κατηγορία Κολλαρα εντοπισμού θέσης GPS** επιλέξτε το **ΚΟΛΛΑΡΟ ΕΝΤΟΠΙΣΜΟΥ ΣΚΥΛΟΥ ΜΕ GPS.**

**9- Μπείτε στην ενότητα Συνημμένα.**

**10- Κάντε κλικ στο Hunter APP 100** για να κατεβάσετε την εφαρμογή.

Επιλέξτε το αρχείο **hunter app 100.apk** που μόλις κατεβάσατε, ακολουθήστε τις οδηγίες κατά την εγκατάσταση και η εφαρμογή θα εγκατασταθεί στο κινητό σας.

**Αν αποτύχει η εγκατάσταση, κάντε τα παρακάτω βήματα:**

Πηγαίστε στις Ρυθμίσεις > Ασφάλεια > Άγνωστες Πηγές

Επιλέξτε: **“Να επιτρέπεται η εγκατάσταση εφαρμογών από άγνωστες πηγές”**

Ξαναδοκιμάστε να εγκαταστήσετε την εφαρμογή.

**11- Στη συνέχεια τοποθετήστε το tracker (κολλάρο) σε εξωτερικό χώρο** με την κεραία να κοιτάει προς τον ουρανό και καλέστε τον **αριθμό της κάρτας SIM** που έχετε τοποθετήσει στο κολλάρο.

Θα ακούσετε ότι χτυπάει **μια φορά και μετά ότι είναι κατειλημμένο.**

**12- Επισκεφθείτε ξανά την σελίδα μας roussoscollars.gr** και στην ενότητα επικοινωνία συμπληρώνετε τα στοιχεία σας, **Πλήρες Όνομα / Τηλέφωνο / Διεύθυνση Email**

και από κάτω στο μεγάλο πλαίσιο (Ερώτηση) συμπληρώνετε **τον τηλεφωνικό αριθμό της κάρτας SIM**

που προμηθευτήκατε για το κολλάρο καθώς **και το όνομα της εταιρείας κινητής τηλεφωνίας** που ανήκει η κάρτα.

## Φόρτιση

Φορτίστε το tracker (κολλάρο) για 5-6 ώρες. Μόλις η μπαταρία φορτίσει, το λαμπάκι μένει αναμμένο συνεχώς. Μετά την φόρτιση, αποσυνδέετε τον φορτιστή, και κατεβάζετε το πορτοκαλί προστατευτικό κάλυμμα. Η αυτονομία της μπαταρίας είναι από 24 ώρες έως 15 μέρες ανάλογα με την ρύθμιση της αυτόματης ενημέρωσης.

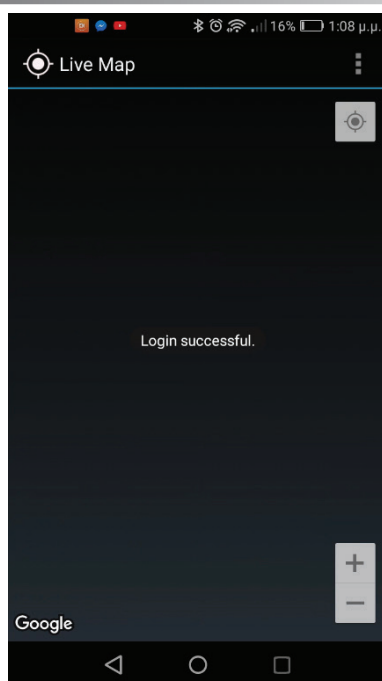
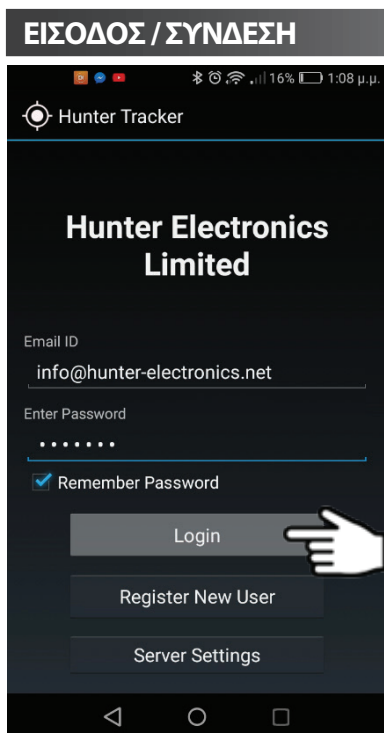
## Τοποθέτηση tracker (κολλάρο)

Τοποθετήστε το tracker (κολλάρο) στο λαιμό του σκύλου. Η κεραία να είναι τοποθετημένη στο λουρί έτσι ώστε να κοιτάει πάντα τον ουρανό και να λαμβάνει σήμα από το δορυφόρο.

## Εγγύηση

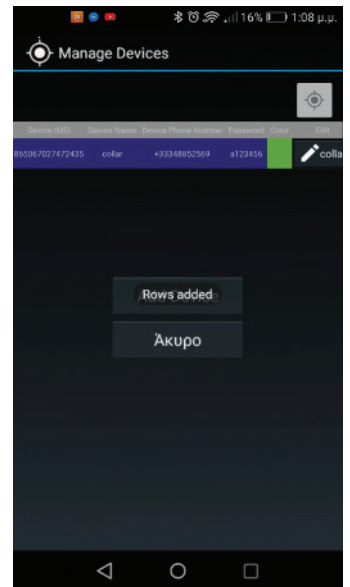
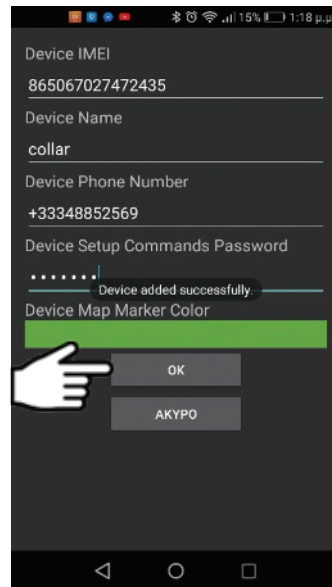
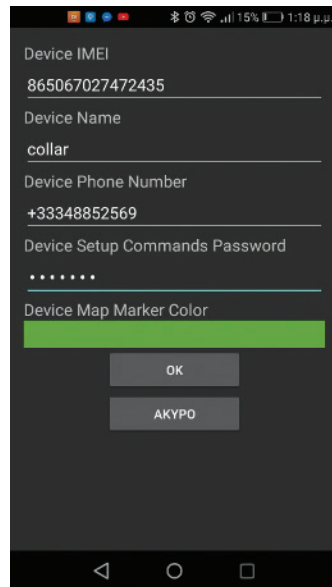
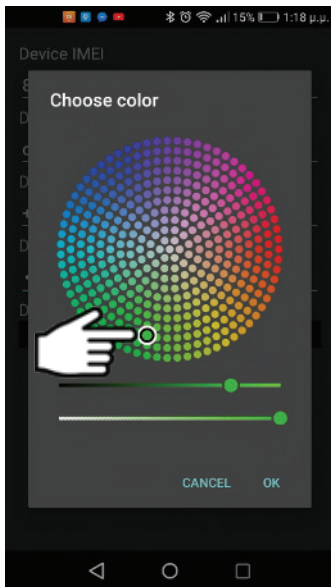
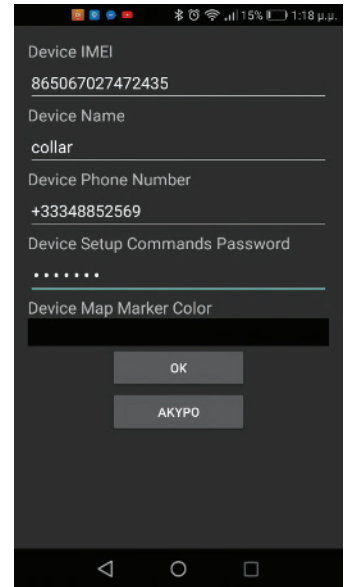
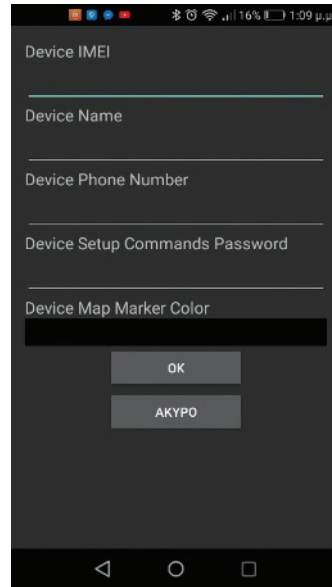
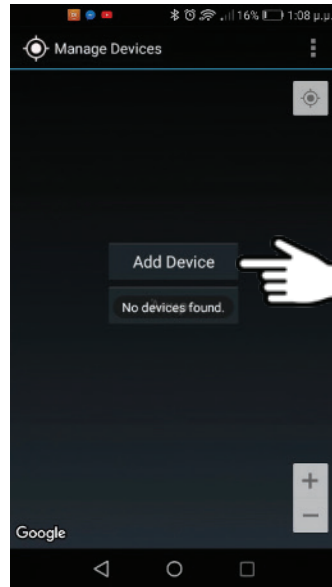
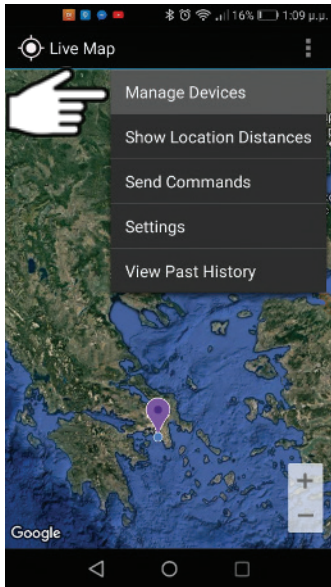
Το tracker (κολλάρο) έχει 2 χρόνια εγγύηση. Βλάβες που προέρχονται από μηχανική καταπόνηση, το λουρί και η μπαταρία δεν καλύπτονται από την εγγύηση.

# ΟΔΗΓΙΕΣ ΕΦΑΡΜΟΓΗΣ GPS TRACKER APP-100



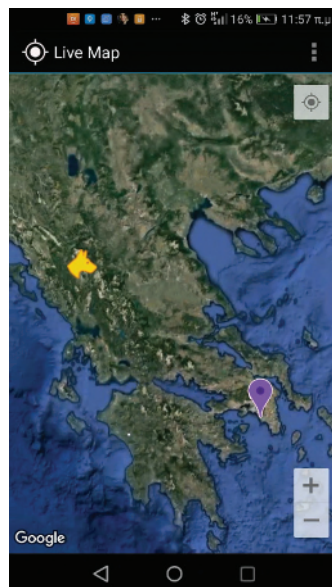
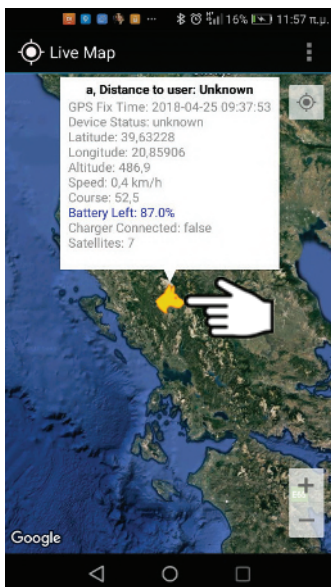
Για να **συνδεθείτε (Login)**, συμπληρώστε το Όνομα Χρήστη (Email ID) και τον κωδικό πρόσβασης (Password) που στείλαμε **στο E-mail σας**.

## ΔΙΑΧΕΙΡΙΣΗ ΣΥΣΚΕΥΗΣ



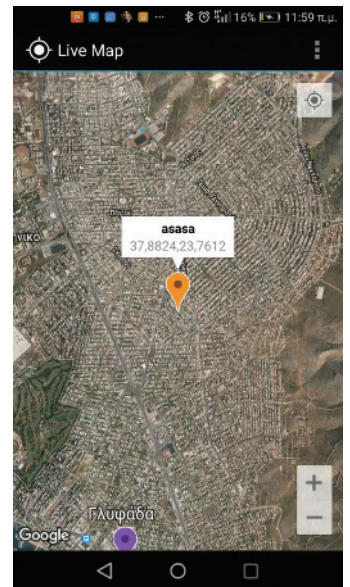
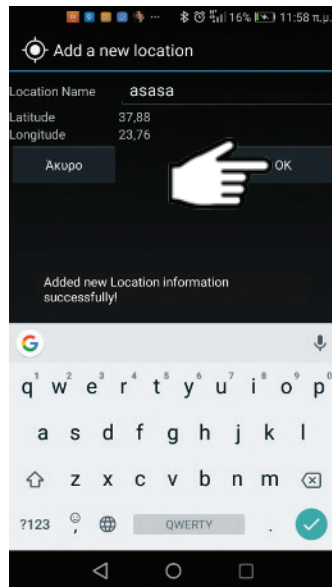
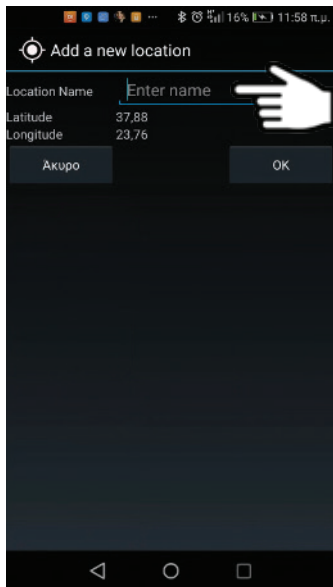
Στη **Διαχείριση συσκευών (Manage Devices)** μπορείτε να προσθέσετε τη **συσκευή σας (Add device)**. Ο **αριθμός IMEI** αναγράφεται στην πλακέτα μέσα στη συσκευή. Στο όνομα της συσκευής (**Device Name**) προσθέστε ένα όνομα της αρεσκείας σας. (π.χ. το όνομα του σκύλου). Στον τηλεφωνικό αριθμό του κολάρου (**Device Phone Number**) συμπληρώστε τον κωδικό της χώρας **+30** (π.χ. +306999999999). Ο κωδικός εντολών ρύθμισης παραμέτρων της συσκευής (**Device Setup Commands Password**) είναι: **a123456**

## ΧΑΡΤΗΣ



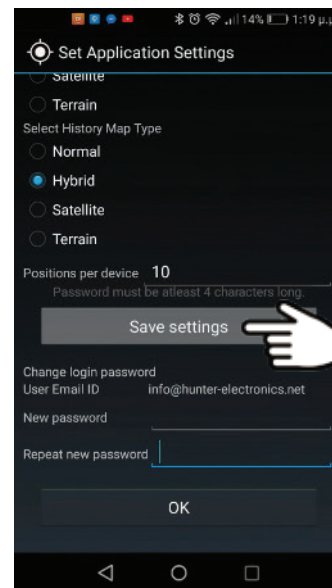
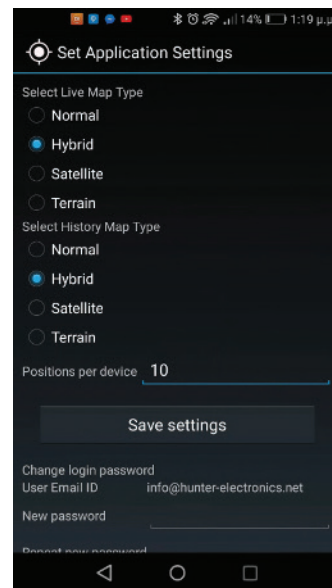
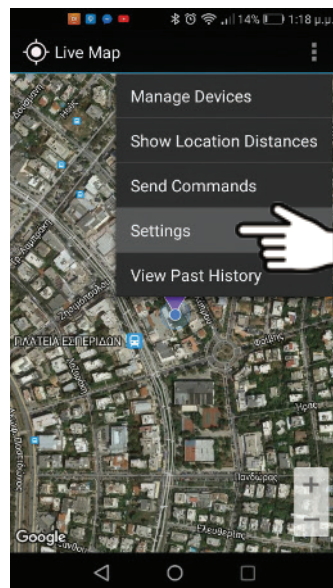
Πατώντας στο **κεφάλι του σκύλου**, μπορείτε να δείτε πληροφορίες σχετικά με την απόσταση, τις συντεταγμένες, τη διάρκεια της μπαταρίας κλπ.

## ΠΡΟΣΘΗΚΗ ΤΟΠΟΘΕΣΙΑΣ



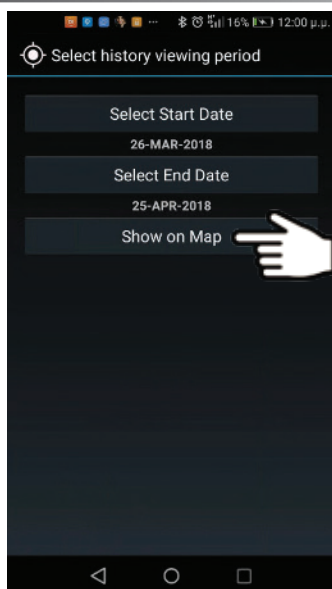
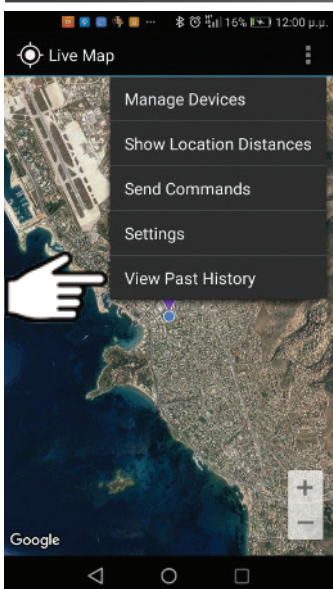
Προσθήκη τοποθεσίας (Add a new location) Εδώ μπορείτε να αποθηκεύσετε τις τοποθεσίες σας.

## ΡΥΘΜΙΣΕΙΣ



Στις Ρυθμίσεις (Settings) μπορείτε να αλλάξετε τον τύπο προβολής του χάρτη κλπ

## ΙΣΤΟΡΙΚΟ



Στην Προβολή Ιστορικού (View Past History), μπορείτε να ελέγξετε τη διαδρομή του σκύλου.